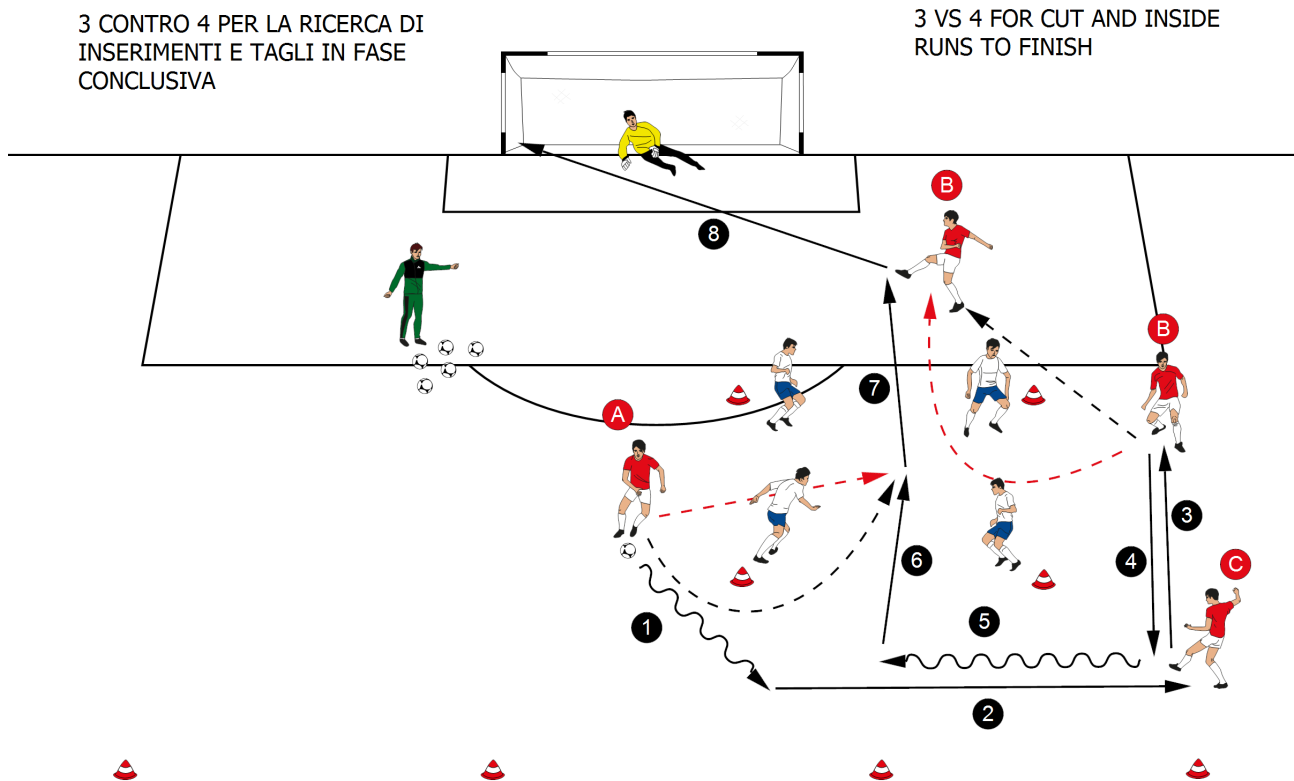


## 3 contro 4 per la ricerca di inserimenti e tagli in fase conclusiva 3 vs 4 for cut and inside runs to finish



© lucamistercalcio

sports-graphics.com

Nei pressi dell'area di rigore, su una metà ideale, tre giocatori (A, B e C), mantengono il possesso palla in inferiorità numerica (1-5) restando esterni al quadrato all'interno del quale ci sono 4 difensori. I tre giocatori in possesso palla possono concludere in porta (8) solo passando attraverso il quadrato (taglio o inserimento - 6) e trasmissione in profondità (7). Se i giocatori difendenti conquistano palla devono condurla al di là della linea di meta.

Three players A, B and C are keeping the possession outnumbered against four defenders outside the square where they are placed inside (1 -5). The three attackers can shoot on goal (8) only running or passing through the square (cut or inside runs - 6) and a last deep pass (7). If defenders win the ball, they must bring it over the end zone line.