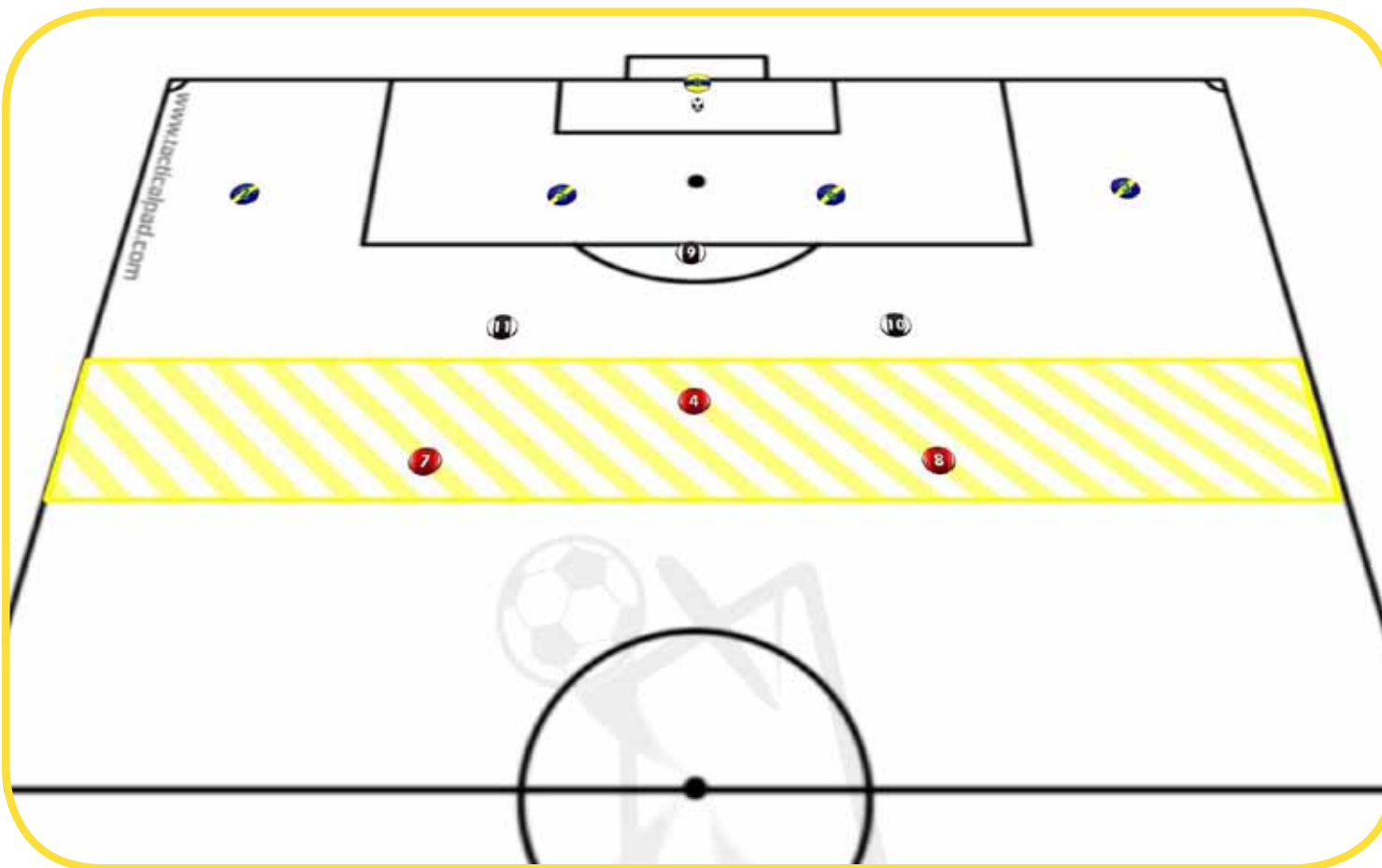


Costruzione del gioco dal basso: superamento della prima linea di pressione oppure contrattacco in caso di conquista del possesso



CATEGORIA:

U15

NUMERO DI GIOCATORI:

11 giocatori

OBIETTIVI PRINCIPALI

- **TECNICO INDIVIDUALE:**
Trasmissione,
- **TATTICO INDIVIDUALE:**
Controllo e difesa della palla sotto pressione
- **TATTICO COLLETTIVO:**
Costruzione dal basso, superamento linea di pressione, pressione alta

OBIETTIVI SECONDARI:

Densità in zona palla, contrattacco

MATERIALE UTILIZZATO:

coni, palloni, pettorine

11 giocatori agiscono all'interno di un terzo di campo, in cui viene delimitata una "zona meta" con 3 centrocampisti jolly. La squadra che deve costruire dal basso si schiera in campo con una linea iniziale di 4 giocatori e il portiere. L'obiettivo è giocare palla ai 3 centrocampisti e mantenere il possesso 4+1 (+3) contro 3, cercando di non utilizzare nessuno dei jolly in ripiegamento tra i centrali e gestendo, quindi, la palla sotto pressione. La squadra di tre giocatori in pressione alta deve sempre cercare di formare triangoli difensivi in zona palla, portando pressione sul portatore e cercando la chiusura delle linee di passaggio più vicine. Se i 3 jolly ricevono palla dalla squadra in costruzione, l'obiettivo è il mantenimento del possesso attraverso il cambio di gioco per ripartire con la sequenza dal portiere.